

## Piiri kättenäitamise kutse

15.04.2026

Teostasin Viljandi maakonnas Viljandi vallas Unametsa külas **Retsniku** (79703:003:0950) katastriüksuse jagamise mõõdistuse, mis osaliselt piirneb teile kuuluva **52 Viljandi-Rõngu tee** (79701:004:1390) katastriüksusega.

Ühised piiripunktid on nr 16 ja 42. Piiripunkti nr 16 paigaldasin maaga tasa metalltoru. Piiripunkti nr 42 taastasin maaga tasa metalltoru. Piirilõigul nr 42-16 ja 16 põhja suunas (Minu Katastris punkt nr 38) muudeti piiri kulgemine sirgjooneliseks, piiri asukoht looduses ei muutu.

Kui te soovi avaldate, toimub ühiste piirimärkide kättenäitamine 27.04.2026 (kui soovite osa võtta, palume osavõtu soovist eelnevalt registreerida hiljemalt 1 tööpäev enne määratud kuupäeva, et kokku leppida kellaeg). Piiride kättenäitamisel osalemine on vabatahtlik ja toimub ainult juhul kui asjaosalised selleks soovi avaldavad. Piiri kättenäitamisele võite saata ka esindaja. Palun mind sellest eelnevalt teavitada ja esitada mulle esindust tõendav volikiri. Pärast piiri kättenäitamist koostatakse piiriprotokoll 3 tööpäeva jooksul, mida on seejärel võimalik allkirjastada.

Kutse saatmisega loetakse piirimärkide asukohad ja nende alalhoiu kohustus kinnisasja omanikule teatavaks tehtuks ja omanik piiride asukohaga nõustunuks (maakatastriseaduse § 17 lõige 6), välja arvatud juhul, kui ilmneb piiride kindlakstegemise vajadus. Kinnisasja omanik peab tagama piirimärgistuse säilimise. Te ei või piirimärke iseseisvalt muuta ega ümber paigutada (asjaõigusseaduse § 128 lg 2).

### Piirikirjeldus: Retsniku

Piiripunkti nr	Piiripunkti vorm	Piiri kulgemise viis	Märkus	Paigalduse info
42	metalltoru*	sirgjooneline	*maaga tasa	taastatud
16	metalltoru*	sirgjooneline	*maaga tasa	paigaldatud

### Piirikirjeldus: Salustiku

Piiripunkti nr	Piiripunkti vorm	Piiri kulgemise viis	Märkus	Paigalduse info
16	metalltoru*	sirgjooneline	*maaga tasa	paigaldatud

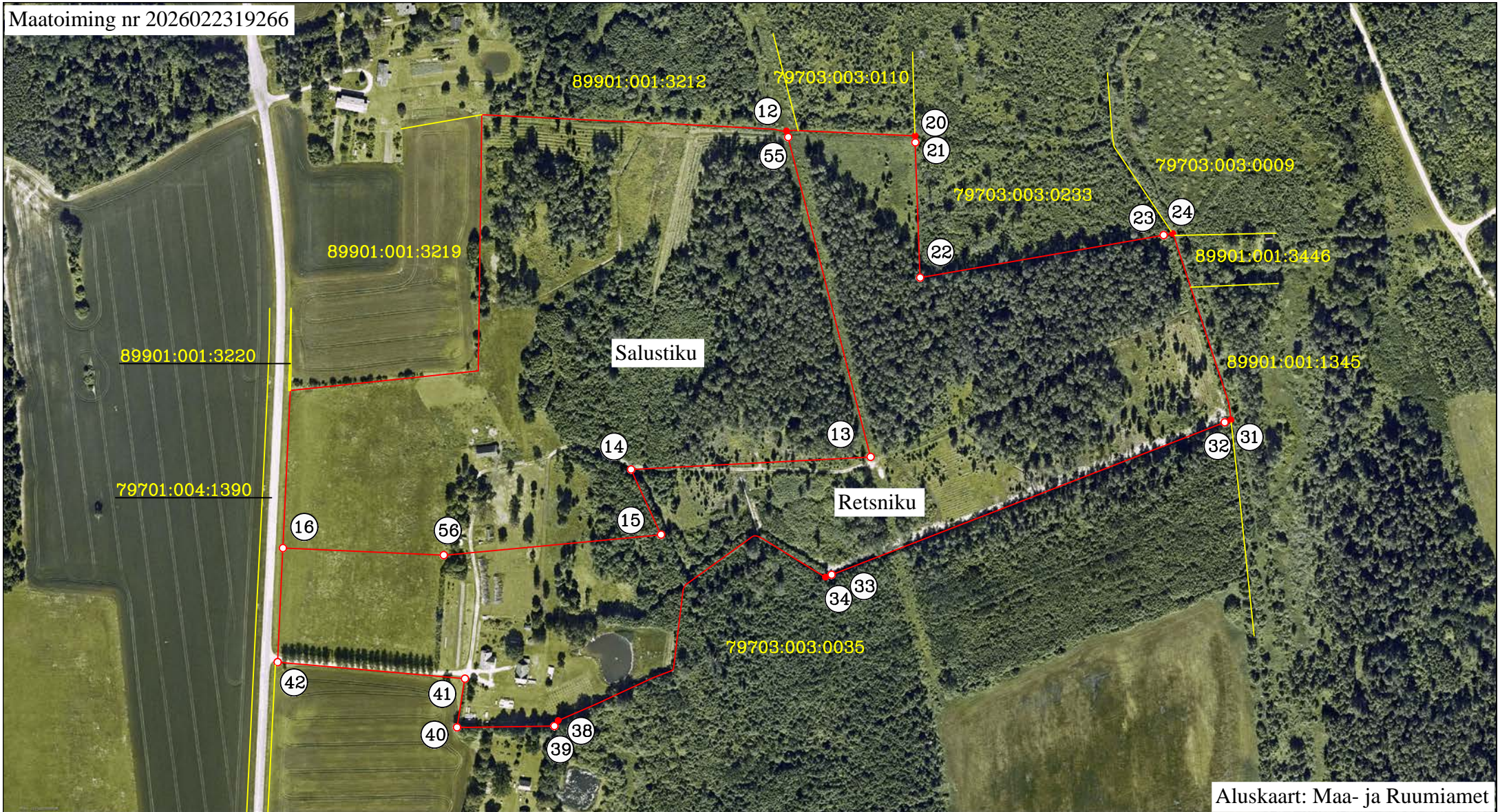
Lisaküsimuste korral võtke minuga ühendust e-maili või telefoni teel (telefonile vastan tööpäeviti 9.00- 17.00).

Lugupidamisega maamõõtja Meelis Kask  
tegevuslitsents 687 Ma-k  
meelis.lood@gmail.com

+372 5392 1891

# Piiripunktide ja piiride skeem

Maatoiming nr 2026022319266



Aluskaart: Maa- ja Ruumiamet

- Leppemärgid:
- katastriüksuse piir
  - registreeritud katastriüksuse piir
  - piirimärk
  - piiripunkt
  - ① piiripunkti number